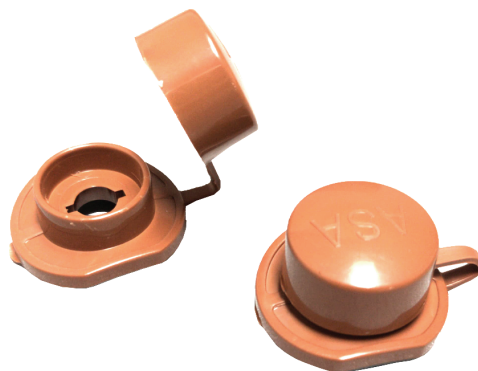


ARANDELAS ASAS UPVC

Descripción:

La arandela de UPVC es un accesorio diseñado específicamente para techos TK5. Su función principal es servir como protector de tornillos o tuercas instalados en exteriores, garantizando una instalación segura y duradera.



BENEFICIOS

- **Prevención de Filtraciones:** Su diseño evita la entrada de agua, protegiendo así las estructuras subyacentes.
- **Durabilidad:** Fabricada en UPVC, resiste condiciones climáticas adversas y no se corroe, lo que prolonga la vida útil del producto.
- **Fácil Instalación:** Compatible con los sistemas de techos TK5, permite una rápida y sencilla instalación.

APLICACIONES

- Instalaciones en techos de viviendas y edificios comerciales.
- Proyectos de construcción donde se requiera una protección efectiva de tornillos y tuercas expuestos.

INSTRUCCIONES DE INSTALACIÓN

- Asegúrese de que la superficie esté limpia y seca antes de la instalación.
- Coloque la arandela sobre el tornillo o tuerca, asegurándose de que esté bien centrada.
- Ajuste el tornillo o tuerca según las especificaciones del fabricante, garantizando un sellado adecuado.

RECOMENDACIONES

- Para obtener el mejor rendimiento, se sugiere revisar periódicamente las arandelas y reemplazarlas si presentan signos de desgaste o daño.

DISTRIBUIDOR MAVEGSA

Av. República de Panamá #5255
Teléfono (01) 512 0960

Email ventas1@mavegsa.com
www.mavegsa.com

Locales: Surquillo / Barrio Médico / Faucett /
Villa María del Triunfo / Los Olivos / Ate /
San Juan de Miraflores / Lurín / SJL